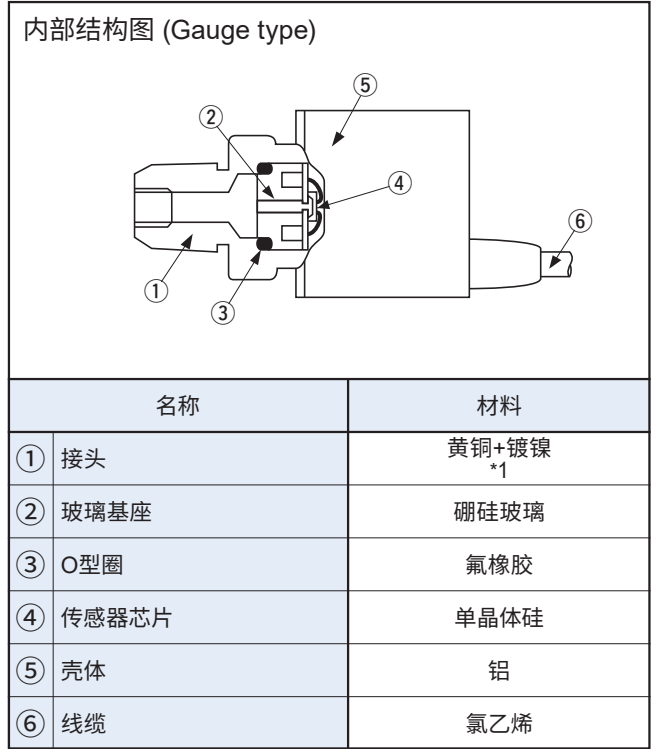
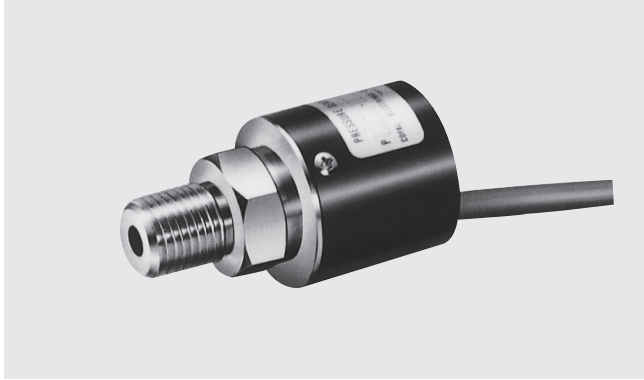


液压也可支持

# 内置放大器型压力传感器

# PA-500



## 特点

- 通过内置电路实现高输出 (1~5 V)
- 内置温度补偿功能 (0~50°C)
- 液体、气体两用型 (表压)

\*1 102V的材质是SUS 304。

## 型号显示

**PA-500 - 501 G - 06**

系列名称

额定压力

101:0 ~ 9.81 kPa {0 ~ 0.1 kgf/cm<sup>2</sup>}  
 501:0 ~ 49.0 kPa {0 ~ 0.5 kgf/cm<sup>2</sup>}  
 102:0 ~ 98.1 kPa {0 ~ 1kgf/cm<sup>2</sup>}  
 352:0 ~ 343 kPa {0 ~ 3.5 kgf/cm<sup>2</sup>}  
 502:0 ~ 490 kPa {0 ~ 5 kgf/cm<sup>2</sup>}  
 103:0 ~ 981 kPa {0 ~ 10 kgf/cm<sup>2</sup>}

温度特性

06: ± 0.06 % F.S./°C  
 10: ± 0.1 % F.S./°C

指示方式

G: 表压  
 V: 表压 (负压)

## 型号列表

类型 (指示方式)		表压						
温度特性	额定压力 kPa {kgf/cm <sup>2</sup> }	0 ~ 9.81 {0 ~ 0.1}	0 ~ 49.0 {0 ~ 0.5}	0 ~ 98.1 {0 ~ 1}	0 ~ 343 {0 ~ 3.5}	0 ~ 490 {0 ~ 5}	0 ~ 981 {0 ~ 10}	0 ~ -98.1 {0 ~ -1}
± 0.06 % F.S./°C	PA-500	PA-500	PA-500	PA-500	PA-500	PA-500	PA-500	PA-500
	-101G-10	-501G-06	-102G-06	-352G-06	-502G-06	-103G-06	-102V-06	
± 0.1 % F.S./°C	PA-500	PA-500	PA-500	PA-500	PA-500	PA-500	PA-500	PA-500
	-101G-10	-501G-10	-102G-10	-352G-10	-502G-10	-103G-10	-102V-10	

画斜线部分：无法制作。

\*订购时请确认上述型号。

# PA-500

## 内置放大器型压力传感器

### 标准规格

● 无特殊记载时，均为环境温度 $25 \pm 5^\circ\text{C}$ 、驱动电压12 VDC下的规格标准。

项目		型号	PA-500						
			101G	501G	102G	352G	502G	103G	102V
一般规格	类型 (指示方式)		表压						表压(负压)
	额定压力	kPa {kgf/cm <sup>2</sup> }	9.81 {0.1}	49.0 {0.5}	98.1 {1}	343 {3.5}	490 {5}	981 {10}	-98.1 {-1}
	最大压力	kPa {kgf/cm <sup>2</sup> }	19.6 {0.2}	98.1 {1}	196 {2}	686 {7}	981 {10}	1961 {20}	196 {2}
	破坏压力	kPa {kgf/cm <sup>2</sup> }	49.0 {0.5}	245 {2.5}	490 {5}	1030 {10.5}	1471 {15}	2941 {30}	490 {5}
	运行温度	°C	-20 ~ 80						
	补偿温度	°C	0 ~ 50						
	运行湿度	%RH	35 ~ 85 (不结露)						
	保存温度	°C	-20 ~ 80 (气压、湿度65%RH以下)						
	适用媒介		非腐蚀性气体/非腐蚀性液体						
	绝缘电阻	MΩ minimum	100 (500 V DC)						
	耐电压		500 V AC, 60 s (漏电流1 mA以下)						
	压力端口		R 1/4 (PT 1/4)					G 1/4 (PF 1/4)	
	质量	g	Approx. 85						
电源	驱动电压	V DC	12 ~ 24 ± 10 %						
	涟波含量	maximum	10 % (P-P)						
	消耗电流	maximum	20 mA						
模拟信号输出	电压输出	V	1 ~ 5						
	零电压	V	1 ± 0.04 (at 25 °C)						
	全标度电压	V	4 ± 0.04 (at 25 °C)						
	电流输出	mA maximum	1 (负载电阻: 5 kΩ以上)						
	直线性/磁滞	%F.S.	± 0.5	± 0.3		± 0.5			
	温度特性 0 ~ 50 °C (标准温度25°C)	ZERO %F.S./°C	± 0.1	± 0.06/0.1					
		SPAN %F.S./°C	± 0.1	± 0.06/0.1					
	驱动电压波动	V maximum	± 0.1						
响应速度	ms	Approx. 1							

# PA-500

## 内置放大器型压力传感器

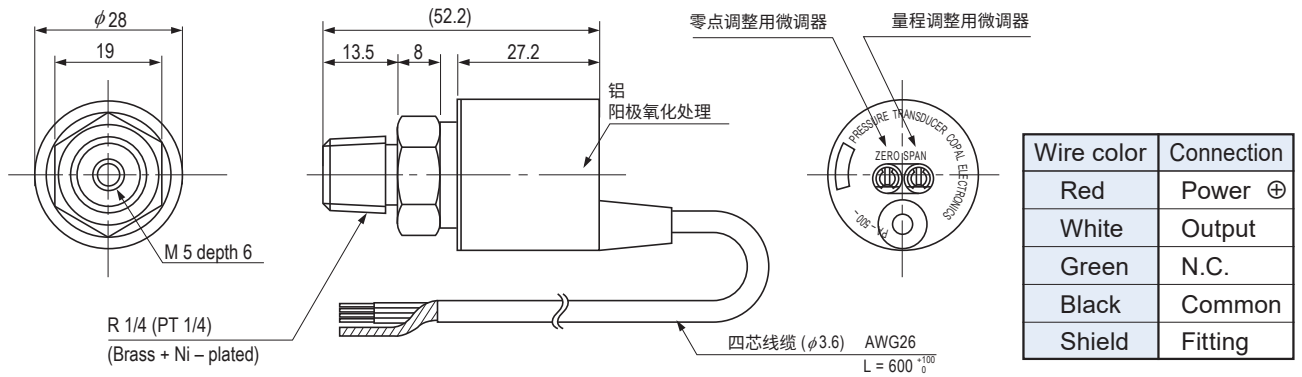
### 环境特性

试验项目	试验方法 (条件 25 ± 5°C)	变动量
振动	10 ~ 500 Hz, 1.5 mm maximum/98.1 m/s <sup>2</sup> , 3 directions for 2 hours each	零电压/全标度电压： 各自最大值± 1%F.S.
冲击	981 m/s <sup>2</sup> , 3 directions for 3 times each	
压力周期	0~额定压力, 10 <sup>6</sup> cycles	
耐湿性	40 °C, 90 ~ 95 %RH, 240 hrs.	

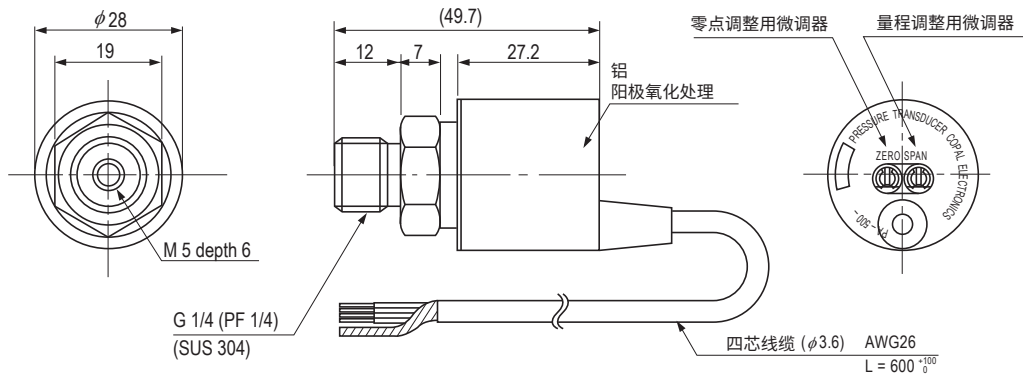
### 外形尺寸图

Unless otherwise specified, tolerance : ± 0.5 (Unit: mm)

#### ● PA-500-XXXG



#### ● PA-500-XXXV



### 内部电路

