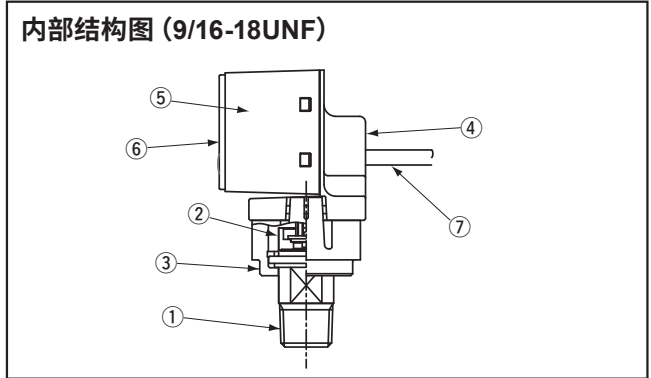


大型LED显示 (双色切换、3·1/2显示), 实现小型轻量、高精度、高耐腐蚀性

小型压力计

PG-75



特点

- 小型、轻量、多功能公共端压力计
- 压力受压部分采用SUS304/316L的焊接一体结构
- 压力显示功能完善 (3·1/2位、7段LED、双色LED红/绿切换、灭灯模式)
- 有电压输出 (1~5 V) 和电流输出 (4~20 mA) 2种模拟信号输出
- 压力量程包括表压 (0~正压)、复合压 (负压~正压), 最大支持3.5 MPa
- 支持IP65标准, 取得CE标志/UL认证

名称		材料
①	接头	SUS304 膜片 (SUS316L)
②	传感器模块	
③	传感器支架	PBT (UL-94-HB)
④	适配器	
⑤	壳体	聚酯纤维
⑥	面板薄膜	
⑦	线缆	氯乙烯 (UL2844)

型号显示

PG-75 - 102R - N V R2 B

系列名称

额定压力

102G: 0~100kPa 102R: -100~100kPa
 103G: 0~1.0MPa 103R: -0.1~1.0MPa
 353G: 0~3.5MPa 353R: -0.1~3.5MPa

SW输出方式

N: NPN集电极开路
 P: PNP集电极开路

模拟信号输出

V: 电压输出 (1~5 V)
 A: 电流输出 (4~20 mA)

压力端口朝向
 空: 垂直端口
 B: 背后端口

接头形状 (带M5阴螺纹)

R1: R1/8
 R2: R1/4

PG-75 小型压力计

型号列表

压力端口	接头形状	SW输出	模拟信号输出	压力量程 (模拟信号输出额定范围)					
				(0~100kPa)	(-100~100kPa)	(0~1.0MPa)	(-0.1~1.0MPa)	(0~3.5MPa)	(-0.1~3.5MPa)
垂直	R1/8	NPN	1~5 V	⇒ PG-75-102G-NVR1	⇒ PG-75-102R-NVR1	⇒ PG-75-103G-NVR1	⇒ PG-75-103R-NVR1	⇒ PG-75-353G-NVR1	⇒ PG-75-353R-NVR1
			4~20 mA	⇒ PG-75-102G-NAR1	⇒ PG-75-102R-NAR1	⇒ PG-75-103G-NAR1	⇒ PG-75-103R-NAR1	⇒ PG-75-353G-NAR1	⇒ PG-75-353R-NAR1
		PNP	1~5 V	⇒ PG-75-102G-PVR1	⇒ PG-75-102R-PVR1	⇒ PG-75-103G-PVR1	⇒ PG-75-103R-PVR1	⇒ PG-75-353G-PVR1	⇒ PG-75-353R-PVR1
	4~20 mA		⇒ PG-75-102G-PAR1	⇒ PG-75-102R-PAR1	⇒ PG-75-103G-PAR1	⇒ PG-75-103R-PAR1	⇒ PG-75-353G-PAR1	⇒ PG-75-353R-PAR1	
	R1/4	NPN	1~5 V	⇒ PG-75-102G-NVR2	⇒ PG-75-102R-NVR2	⇒ PG-75-103G-NVR2	⇒ PG-75-103R-NVR2	⇒ PG-75-353G-NVR2	⇒ PG-75-353R-NVR2
			4~20 mA	⇒ PG-75-102G-NAR2	⇒ PG-75-102R-NAR2	⇒ PG-75-103G-NAR2	⇒ PG-75-103R-NAR2	⇒ PG-75-353G-NAR2	⇒ PG-75-353R-NAR2
PNP		1~5 V	⇒ PG-75-102G-PVR2	⇒ PG-75-102R-PVR2	⇒ PG-75-103G-PVR2	⇒ PG-75-103R-PVR2	⇒ PG-75-353G-PVR2	⇒ PG-75-353R-PVR2	
	4~20 mA	⇒ PG-75-102G-PAR2	⇒ PG-75-102R-PAR2	⇒ PG-75-103G-PAR2	⇒ PG-75-103R-PAR2	⇒ PG-75-353G-PAR2	⇒ PG-75-353R-PAR2		
背后	R1/8	NPN	1~5 V	⇒ PG-75-102G-NVR1B	⇒ PG-75-102R-NVR1B	⇒ PG-75-103G-NVR1B	⇒ PG-75-103R-NVR1B	⇒ PG-75-353G-NVR1B	⇒ PG-75-353R-NVR1B
			4~20 mA	⇒ PG-75-102G-NAR1B	⇒ PG-75-102R-NAR1B	⇒ PG-75-103G-NAR1B	⇒ PG-75-103R-NAR1B	⇒ PG-75-353G-NAR1B	⇒ PG-75-353R-NAR1B
		PNP	1~5 V	⇒ PG-75-102G-PVR1B	⇒ PG-75-102R-PVR1B	⇒ PG-75-103G-PVR1B	⇒ PG-75-103R-PVR1B	⇒ PG-75-353G-PVR1B	⇒ PG-75-353R-PVR1B
	4~20 mA		⇒ PG-75-102G-PAR1B	⇒ PG-75-102R-PAR1B	⇒ PG-75-103G-PAR1B	⇒ PG-75-103R-PAR1B	⇒ PG-75-353G-PAR1B	⇒ PG-75-353R-PAR1B	
	R1/4	NPN	1~5 V	⇒ PG-75-102G-NVR2B	⇒ PG-75-102R-NVR2B	⇒ PG-75-103G-NVR2B	⇒ PG-75-103R-NVR2B	⇒ PG-75-353G-NVR2B	⇒ PG-75-353R-NVR2B
			4~20 mA	⇒ PG-75-102G-NAR2B	⇒ PG-75-102R-NAR2B	⇒ PG-75-103G-NAR2B	⇒ PG-75-103R-NAR2B	⇒ PG-75-353G-NAR2B	⇒ PG-75-353R-NAR2B
PNP		1~5 V	⇒ PG-75-102G-PVR2B	⇒ PG-75-102R-PVR2B	⇒ PG-75-103G-PVR2B	⇒ PG-75-103R-PVR2B	⇒ PG-75-353G-PVR2B	⇒ PG-75-353R-PVR2B	
	4~20 mA	⇒ PG-75-102G-PAR2B	⇒ PG-75-102R-PAR2B	⇒ PG-75-103G-PAR2B	⇒ PG-75-103R-PAR2B	⇒ PG-75-353G-PAR2B	⇒ PG-75-353R-PAR2B		

带⇒的型号为简易特别定制产品。

标准规格

型号	PG-75						
	102G	103G	353G	102R	103R	353R	
类型 (指示方式)	表压			表压 (复合压)			
额定压力	Pr(L)~Pr(H)	0~100 kPa	0~1.0 MPa	0~3.5 MPa	-100~100 kPa	-0.1~1.0 MPa	-0.1~3.5 MPa
最大压力	Pmax	200 kPa	2 MPa	5 MPa	200 kPa	2 MPa	5 MPa
破坏压力	Pb	300 kPa	3 MPa	7 MPa	300 kPa	3 MPa	7 MPa
压力量程	FS	100 KPa	1 MPa	3.5 MPa	200 kPa	1.1 MPa	3.6 MPa
适用媒介	不腐蚀SUS304及SUS316L的气体及液体						
传感器封液	硅油						
电源电压	Vopr	10.8~30 VDC (含涟波)					
消耗电流	50 mA以下 (不含模拟信号输出电流)						
保护结构	IP65 (按照IEC)						
运行温度	-10~50°C (保存:-20~70°C)						
运行湿度	35~85 % RH						
绝缘电阻	DC500 V下100 MΩ以上, 引线部分整体与压力端口之间						
耐电压	AC500 V 1分钟, 引线部分整体与压力端口之间 (漏电流1 mA以下)						
压力端口	R1 (R1/8)、R2 (R1/4)						
安装形状	垂直端口、背后端口						
受压部分材质	膜片:SUS316L, 接头:SUS304						
质量	约115 ± 15 g (含线缆2 m)						

标准规格

	型号	PG-75				
		102G	103G	353G	102R	103R
开关信号输出	输出数	2个输出端 (NPN/PNP)				
	开关容量	30 VDC/100 mA以下				
	残留电压	1.2 V以下 (NPN) /2.2 V以下 (PNP)、负载电流100 mA				
	磁滞	0~约0.3 Pr (H)、(可调)				
	重复精度	± 0.3%F.S./环境温度25°C				
	开关精度	± 2%F.S. (综合精度：以下综合精度包含调整误差、Lin/Hys、温度特性误差。)				
	响应性	约5 ms (数字滤波器设定：“F0”)				
	短路保护	有 (SW过载电流检测：约150 mA以上)				
	运行显示	SW监视LED (2个)、各SW为ON时亮灯 (压力显示的反转色)				
模拟信号输出	电压输出					
	Vo	1~5 V/Pr (L) ~Pr (H)、电压输出范围F.S.:4 V				
	输出精度	± 2%F.S. (综合精度) /测量负载电阻 (1 MΩ以下)				
	分辨率	Approx 2.7 mV (Approx 0.068 %F.S.) (11 bit DAC)				
	输出电阻	1 kΩ (内部阻抗)				
	响应性	约2 ms以下				
	电流输出					
	Io	4~20 mA/Pr (L) ~Pr (H)、电流输出范围F.S.:16 mA				
	输出精度	± 2%F.S. (综合精度) /测量负载电阻 (250 Ω)				
	分辨率	Approx. 0.011 mA (Approx 0.068 %F.S.) (11 bit DAC)				
	负载电阻	Vopr≤18 VDC : 50~300 Ω, Vopr>18 VDC : 50~500 Ω				
响应性	约2 ms以下					
压力显示	显示元件	3·1/2位、7段LED、显示色 (红/绿) 可选择反转功能 (与SW1运行联动)				
	显示周期	5次/秒 (移动平均显示)				
	显示精度	± 2%F.S. (综合精度)				

环境特性

试验项目	试验方法 (条件 25 ± 5°C)	变动量
振动	10~500 Hz、振幅1.5 mm以下/98.1 m/s ² 、3方向、各2小时	压力显示、开关运行压力、模拟信号输出 (Zero、Span) 试验中最大值 : ± 2%F.S.
冲击	490 m/s ² 、3方向、各3次	
压力周期	0~额定压力, 10 ⁶ cycles	
耐湿性	40 °C, 90~95 %RH, 240 hrs.	

PG-75 小型压力计

■ 环境特性

试验项目	试验方法 (条件 25 ± 5°C)	变动量
EMC	EMI : EN55011: 2009, A1: 2010 Group 1, class B EMS : EN61326-1 : 2006 Table 2 EN61326-2-3 : 2006 Annex BB	压力显示、开关运行压力、模拟信号输出 试验中最大值 : ± 5%F.S.

■ 压力显示倍率

通过运行条件设定显示部分第3位的代码, 设定显示倍率。

代码/ 压力显示倍率	压力量程/额定压力显示规格					
	102G	102R	103G	103R	353G	353R
1×1(kPa)	0.0 ~ 100.0	-100.0 ~ 100.0	0 ~ 1000	-100 ~ 1000	—	—
2×0.0102	.000 ~ 1.020	-1.020 ~ 1.020	0.00 ~ 10.20	-1.02 ~ 10.20	0.0 ~ 35.7	-1.0 ~ 35.7
3×10.2	0 ~ 1020	-1020 ~ 1020	—	—	—	—
4×7.501	0 ~ 750	-750 ~ 750	—	—	—	—
5×0.01	.000 ~ 1.000	-1.000 ~ 1.000	0.00 ~ 10.00	-1.00 ~ 10.00	0.0 ~ 35.0	-1.0 ~ 35.0
6×10	0 ~ 1000	-1000 ~ 1000	—	—	—	—
7×0.145	0.0 ~ 14.5	-14.5 ~ 14.5	0.0 ~ 145.0	-14.5 ~ 145.0	0 ~ 508	-15 ~ 508
8×0.001(MPa)	—	—	.000 ~ 1.000	-100 ~ 1.000	0.00 ~ 3.50	-0.10 ~ 3.50
9×0.2953	0.0 ~ 29.5	-29.5 ~ 29.5	0 ~ 295	-30 ~ 295	0 ~ 1033	-30 ~ 1033

- 表中“—”部分由于分辨率的关系, 无法选择显示倍率, 不进行显示。
- 出厂时, 如果压力量程低于1 MPa, 则设定代码“1”(kPa), 如果是1 MPa以上, 则设定代码“8”(MPa)。
- 显示倍率变更适用于压力显示。另外, 显示倍率变更后, SW压力设定值及磁滞设定会被初始化, 敬请注意。

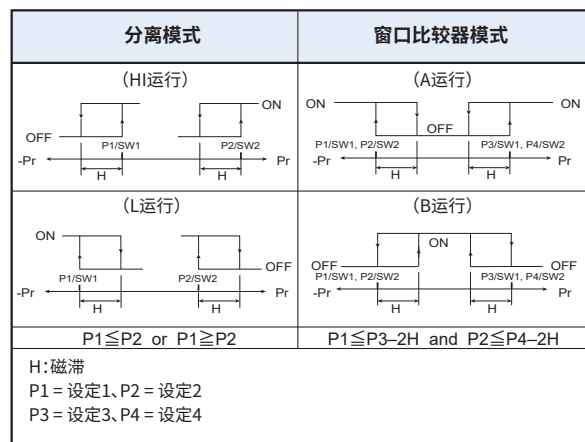
■ 开关信号输出模式

通过运行条件设定显示部分第1行的代码, 设定SW运行模式。

<SW运行组合表>

输出 Mode	SW1				SW2			
	分离		窗口比较器		分离		窗口比较器	
Operation	HI	LO	A	B	HI	LO	A	B
1	○				○			
2	○					○		
3		○					○	
4		○					○	
5			○					○
6			○					○
7				○				○
8				○				○
压力设定 (操作点)	设定1		下限设定1 上限设定3		设定2		下限设定1 上限设定4	

<SW运行图>

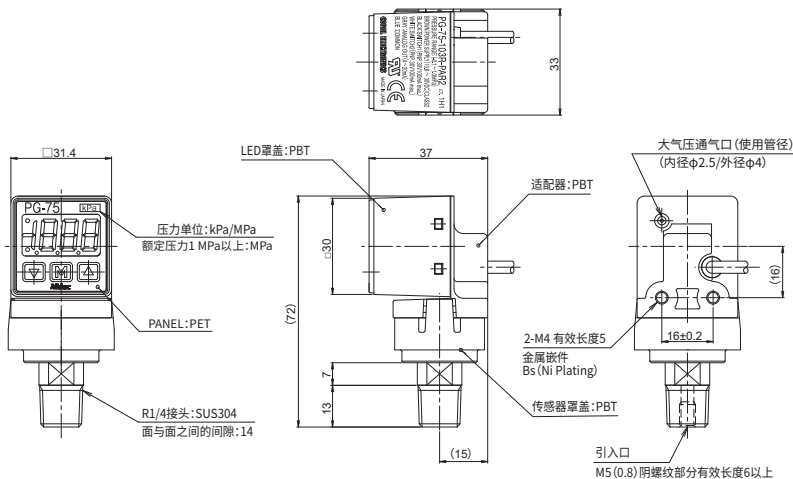


- 在分离模式下, 设定1对应SW1的运行、设定2对应SW2的运行。
- 在窗口比较器模式下, SW1对应设定1/3, SW2对应设定2/4。
- 磁滞H为SW1/2运行模式的公共端设定。
- 在(分离模式/窗口比较器模式)间切换SW运行模式时, 另行设定的SW压力设定值会被复位, 敬请注意。

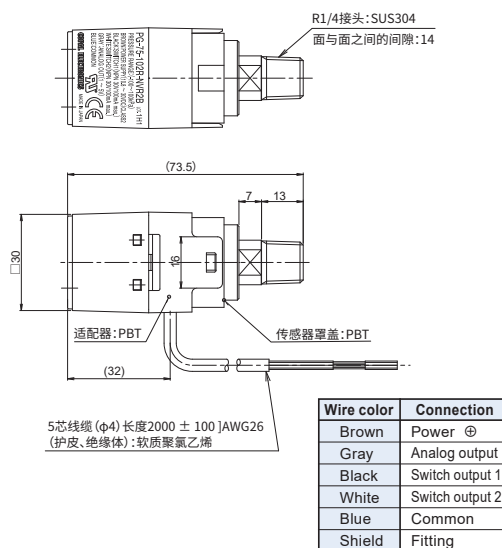
PG-75 小型压力计

外形尺寸图 (单位: mm)

垂直端口型

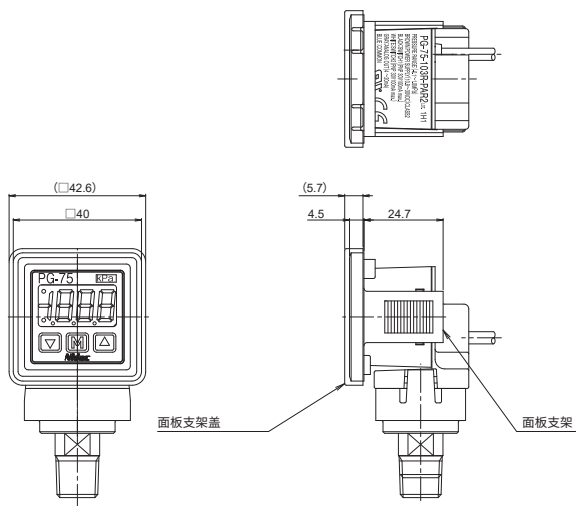


背后端口型

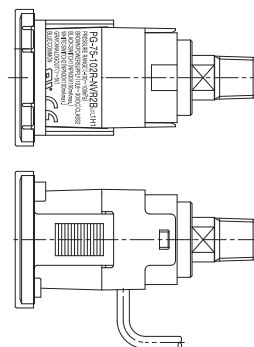


安装方法 (选配)

垂直端口型

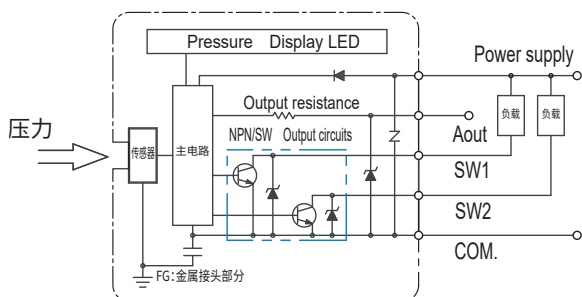


背后端口型

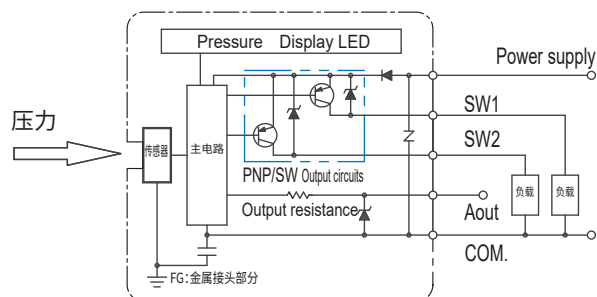


内部电路

NV/NA:NPN



PV/PA:PNP



PG-75 小型压力计

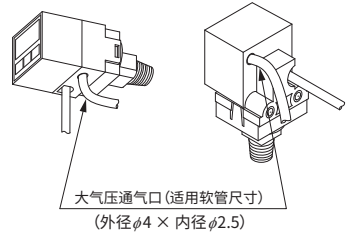
其他

关于引入口的接管

产品上沾满了大量的水或油，并有可能从引入口进入壳体内部时，请在引入口处接一条硅胶管之类的软管，并将管的另一端延伸到安全的地方。届时要确保软管没有弯曲，且端头没有被堵塞。

关于接管操作

紧固配管时，请用扳手拧金属接头部分。拧紧时切勿手扶塑料壳体。此外，配管时请在接头螺丝部分缠上密封胶带，以防止漏气。



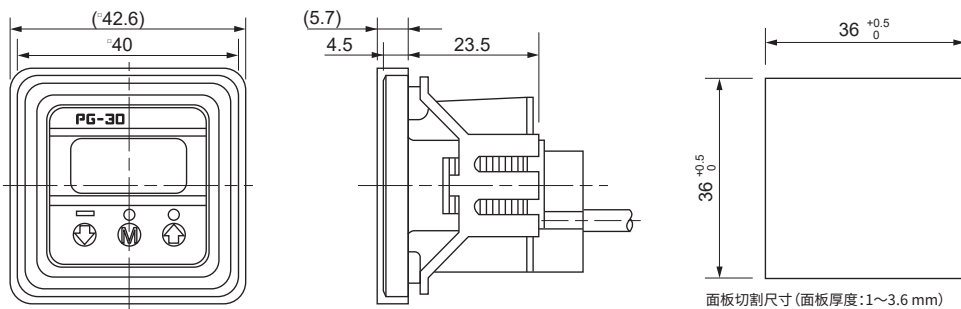
配件 (另售商品)

品名	型号名称	内容	支持机型
面板支架组件	ACPG-003	面板支架盖 面板支架 面板挡块2个	PG-30 · PG-35 · PG-75 PG-35H · PG-35L · PS30
支架盖组件 (保护测量仪器操作面板)	ACPG-004	面板支架盖 面板支架	PG-30 · PG-35 · PG-75 PG-35H · PG-35L · PS30
支架挡块组件	ACPG-007	面板支架 面板挡块2个	PG-30 · PG-35 · PG-75 PG-35H · PG-35L · PS30

安装方法 (另售商品)

(Unit: mm)

PG-30、PG-35、PG-35H、PG-35L、PG-75、PS30 面板支架组件、支架盖组件



面板支架组件

