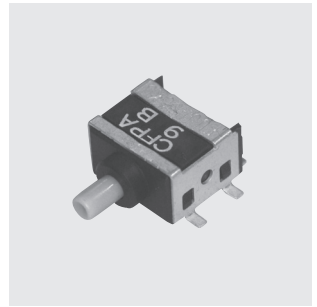


CFPA

洗浄可能
Washable

RoHS 指令対応 RoHS Compliant

表面実装用押ボタンスイッチ Surface Mount Pushbutton Switches



■特長

1. リフローによる半田付けが可能
2. 丸洗い洗浄が可能
3. 微小電流用金メッキ接点
4. 接触信頼性の高いクリップ接触機構

■Features

1. Compatible with Reflow Soldering
2. Washable
3. Gold-Plated Contacts for Low Current Application
4. Clip Contact Mechanism for High Contact Reliability

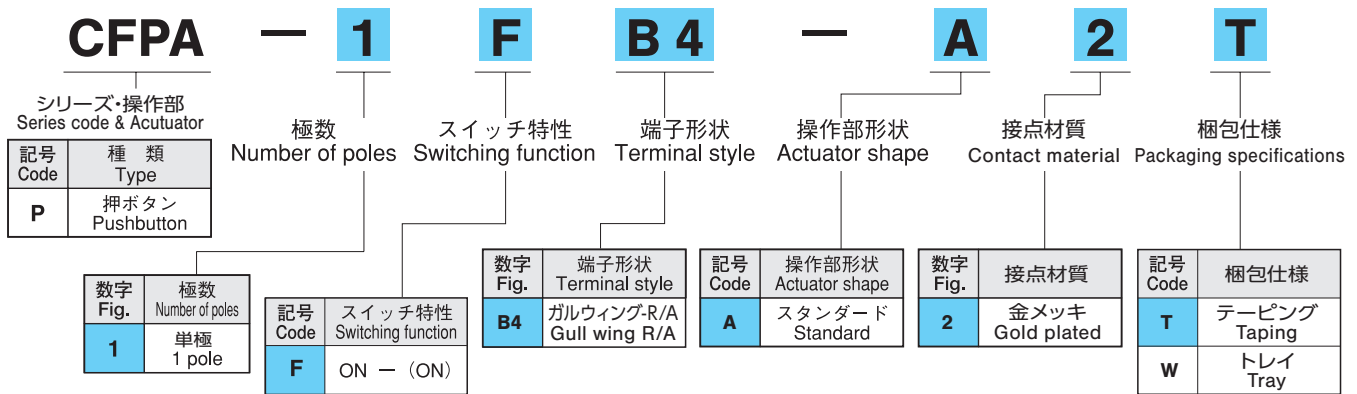
■仕様

定格	最大定格	0.4 VA (DC 28V Max)	(抵抗負荷)
	最小定格	DC 20mV 1 μ A	(抵抗負荷)
初期接触抵抗		80 m Ω Max	(1.5 mA 1kHz 20 mV 以下)
耐電圧		AC 500 V 1分間	
絶縁抵抗		500 M Ω (DC 500 V)	
ストローク		1.1mm	
作動力		1.5N \pm 1N	
電氣的寿命		最大定格にて50,000回	
切換タイミング		ノンショーティング	
使用温度範囲		-40 $^{\circ}$ C \sim +85 $^{\circ}$ C	
保存温度範囲		-40 $^{\circ}$ C \sim +85 $^{\circ}$ C	

■Specifications

Rating	Max.	0.4 VA (28 VDC max.)	(Resistive load)
	Min.	1 μ A 20 mVDC	(Resistive load)
Initial contact resistance		80 m Ω max.	(1.5 mA 1 kHz 20mV min.)
Dielectric strength		500 VAC 1 minute	
Initial insulation resistance		500 M Ω min. (500 VDC)	
Stroke		1.1 mm	
Operating force		1.5N \pm 1N	
Electrical life		50,000 operations at max. rating	
Switch timing		Non-shorting	
Operating temperature range		-40 $^{\circ}$ C \sim +85 $^{\circ}$ C	
Storage temperature range		-40 $^{\circ}$ C \sim +85 $^{\circ}$ C	

■形名の説明/Part Numbering

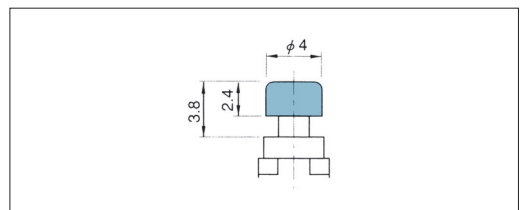


■別売付属部品/Optional Accessories

《添付部品/Sold separately》

部品名 Part Name	寸法図 Dimensions	色調 Color	形名 Part Number
カラーキャップ Color Cap	<p>光沢仕上げ Gloss finish</p> <p>ABS樹脂 ABS resin</p>	白 White	140000481453
		赤 Red	140000481452
		黒 Black	140000481451
		グレー Gray	140000481450



■カラーキャップ取付時寸法 Color Cap Mounting



カラーキャップのお取り付けは、リフローはんだ付け・洗浄後をお願い致します。
The color cap should be installed after the reflow soldering and washing process.

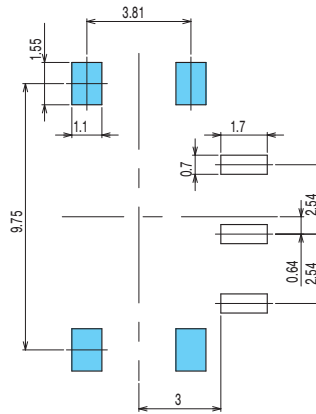
(ON)は、モーメンタリーです。
(ON) : Momentary.

■スイッチ特性/Switching function

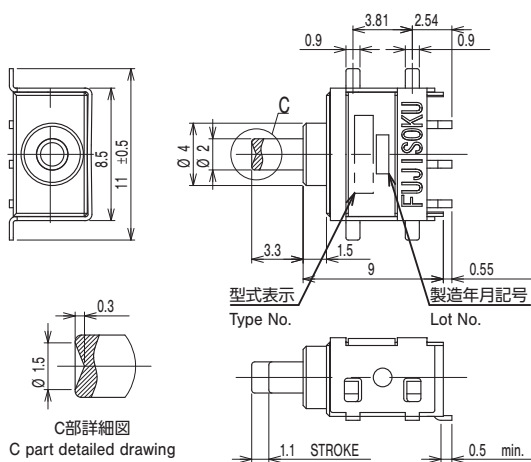
スイッチ特性 Switching function		
形名 Part No.	ON	(ON)
接続端子 Connecting terminals	2-3	2-1

■には梱包仕様 T又はWを記入 (ON)は、モーメンタリーです。
 ■ : Packing specifications T or W (ON) : Momentary

■プリント基板寸法/Pad Layouts



■寸法・形状/Dimension



■品種一覧表

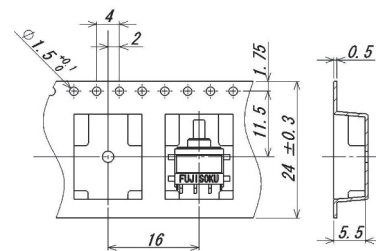
Table of Part Numbers

梱包仕様 Packaging specifications	形名 Part No.
テーピング Taping	CFPA-1FB4-A2T
トレイ Tray	CFPA-1FB4-A2W

■梱包仕様/Packaging Specifications

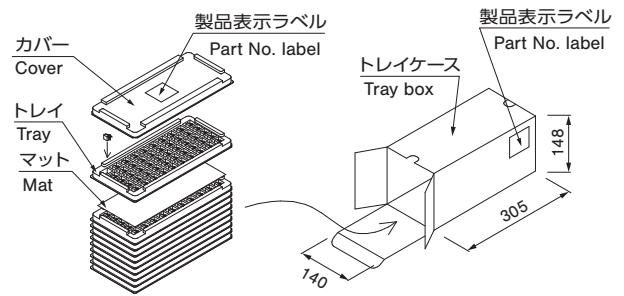
テーピング/Taping

500 pcs/reel



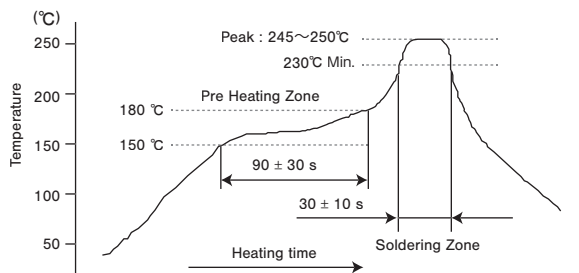
トレイ/Tray

50 pcs/tray



■はんだ付け仕様/Soldering Specifications

(1)リフローライン/Reflow Soldering



リフロー回数:2回 Apply reflow soldering: 2 times max.

(2)手付け/Manual Soldering

装置:はんだゴテ Device : Soldering iron
 350°C, Max.; 3-4 seconds, Max.

■洗浄仕様/Flux Cleaning

- 溶剤は水又はアルコールをご使用ください。又、使用に際しては十分なご確認をお願いします。
For the solvent, use water or alcohol. In addition, pay careful attention to use the solvent.
- 洗浄方法は浸漬のみとなります。洗浄時間は最大 2 分間となりますが、極力短時間をお願いします。
The cleaning method is limited to immersion cleaning only. The cleaning time is 2 minutes, max, but be sure to minimize the time as much as possible.
- はんだ付け後洗浄する場合は、スイッチの温度が室温 30°C以下に冷えてから洗浄してください。
To clean the switch after soldering, wait until the switch temperature has cooled down to room temperature (30°C or below).
- 洗浄後は十分な乾燥をお願いします。不十分な場合、作動力のバラツキや電氣的破壊につながりかねません。
The product must be dried sufficiently after cleaning. Improper drying may result in fluctuation in torque or electrical damage.